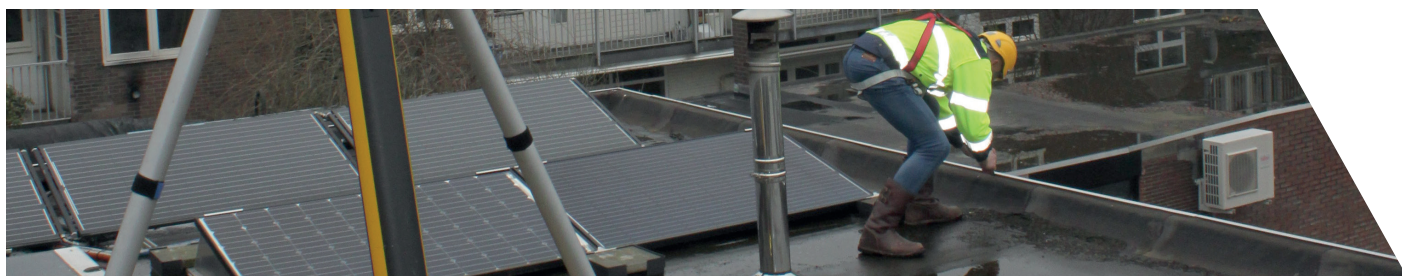


# Veiligheid op niveau

## VOOR DE BOUW

Hoe ga je om met hoogteverschillen in de bouw? Veilig werken op en rond verhoogde vloeren, uitsparingen of een dakopbouw is geen sinecure. Als opdrachtgever wilt u personeel of onderaannemers een aantoonbaar veilige werkomgeving bieden. Maar ook gebruiksgemak, liefst met een systeem dat flexibel inzetbaar is.

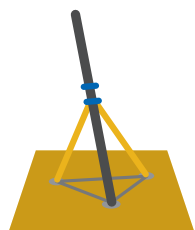
PITH-Solutions heeft voor zulke situaties één integrale oplossing, die tientallen jaren meegaat. Die voor permanente valbeveiliging kan worden aangebracht, of flexibel mee kan verhuizen van bouwlaag naar bouwlaag, van project naar project.



PITH-Solutions voor de bouw:

## Extra veiligheid en gebruiksgemak, altijd en overal

- Biedt integrale beveiliging bij het werken op dakopbouwen en vloervelden met hoogteverschillen (tot 4,5 meter).
- Ankers kunnen op betonnen vloeren worden bevestigd en na afloop worden meegenomen naar de volgende bouwlaag.
- Gebruikers zijn integraal beveiligd, ook tijdens het op- en afgaan van het vloerveld of dakopbouw en rondom sparingen.
- Gebruikers zijn altijd van boven aangelijnd (waardoor valfactor 0 of in het uiterste geval 1 gegarandeerd is).
- Het systeem is in 5 à 10 minuten gebruiksklaar en is door één persoon op te zetten en te vervoeren.



# Hoe werkt het PITH-systeem?

De basis van het systeem is een solide anker, dat op het lager gelegen vloervlak wordt bevestigd. Het anker kan in een betonnen vloer gestort worden of erop worden gemonteerd.

Bij werkzaamheden wordt op dit anker een mobiele mast van carbon geplaatst. Deze mast kan met een speciaal vervoerssysteem eenvoudig op een bestelbus worden getransporteerd en met de bouwkraan naar boven worden gehesen.

Aan de mast kunnen gebruikers een valblok bevestigen. Waarmee ze veilig (en van boven aangelijnd) de hoger gelegen vloer kunnen betreden.

Na afloop is de mast weer eenvoudig van het anker te verwijderen. Als het anker op de vloer is gemonteerd, kan het tijdens bouwprojecten ook weer worden losgemaakt voor hergebruik op de volgende bouwlaag.

Zie voor een video van het opbouwproces [www.pith-solutions.com](http://www.pith-solutions.com)



## Veilig, voordelig en flexibel

Het PITH-concept biedt extra veiligheid, doordat gebruikers altijd van boven zijn aangelijnd, ook bij een kleine valhoogte. Bij een incident is de valafstand dan ook minimaal. Tijdens het werken hebben gebruikers daarnaast geen last van objecten op de vloer die de valbeveiliging in de weg zitten. Die extra veiligheid kost niet meer, eerder minder dan reguliere vormen van valbeveiliging. Bij permanent gebruik hoeven de dakankers niet jaarlijks gekeurd worden. Bij flexibel gebruik verhuizen ze gewoon mee naar de volgende bouwlaag of het volgende project.

### Kwaliteit, garantie en duurzaamheid

Het product is gekeurd volgens de eisen EN795-2012 type A. De verwachte levensduur van de ankers is minimaal 20 jaar. Het systeem is samengesteld uit duurzame (of duurzaam behandelde) materialen en voldoet aan klimaatklasse C3, Duurzaamheidsklasse ISO 12944.



### Lage onderhoudskosten

Als de ankerplaat permanent op of in de vloer wordt aangebracht, kan deze minimaal 20 jaar worden gebruikt zonder jaarlijkse inspecties en keuringen. Bij flexibel gebruik kunt u de ankerplaat samen met de carbon mast meenemen bij de reguliere jaarlijkse keuring van uw andere valbeveiligingsproducten.



### Prijzen

€ 495,- per ankerplaat, inclusief rvs-bevestigingsmiddelen en plaatsing op de vloer. De ankers zelf instorten of plaatsen is mogelijk in overleg en met toestemming van PITH-Solutions. Plaast u meer dan 10 ankers of wilt u gespreid betalen? Dan brengen we graag een passende offerte op maat uit.



### Meer weten over wat PITH-valbeveiliging u kan opleveren?

Neem contact op voor een offerte of vrijblijvende kennismaking, via [info@pith-solutions.com](mailto:info@pith-solutions.com)

PITH-Solutions U.A. **T** 06 - 51 26 77 89  
Doorningstraat 14 **E** [info@pith-solutions.com](mailto:info@pith-solutions.com)  
5328 CS Rossum (GLD) **I** [www.pith-solutions.com](http://www.pith-solutions.com)